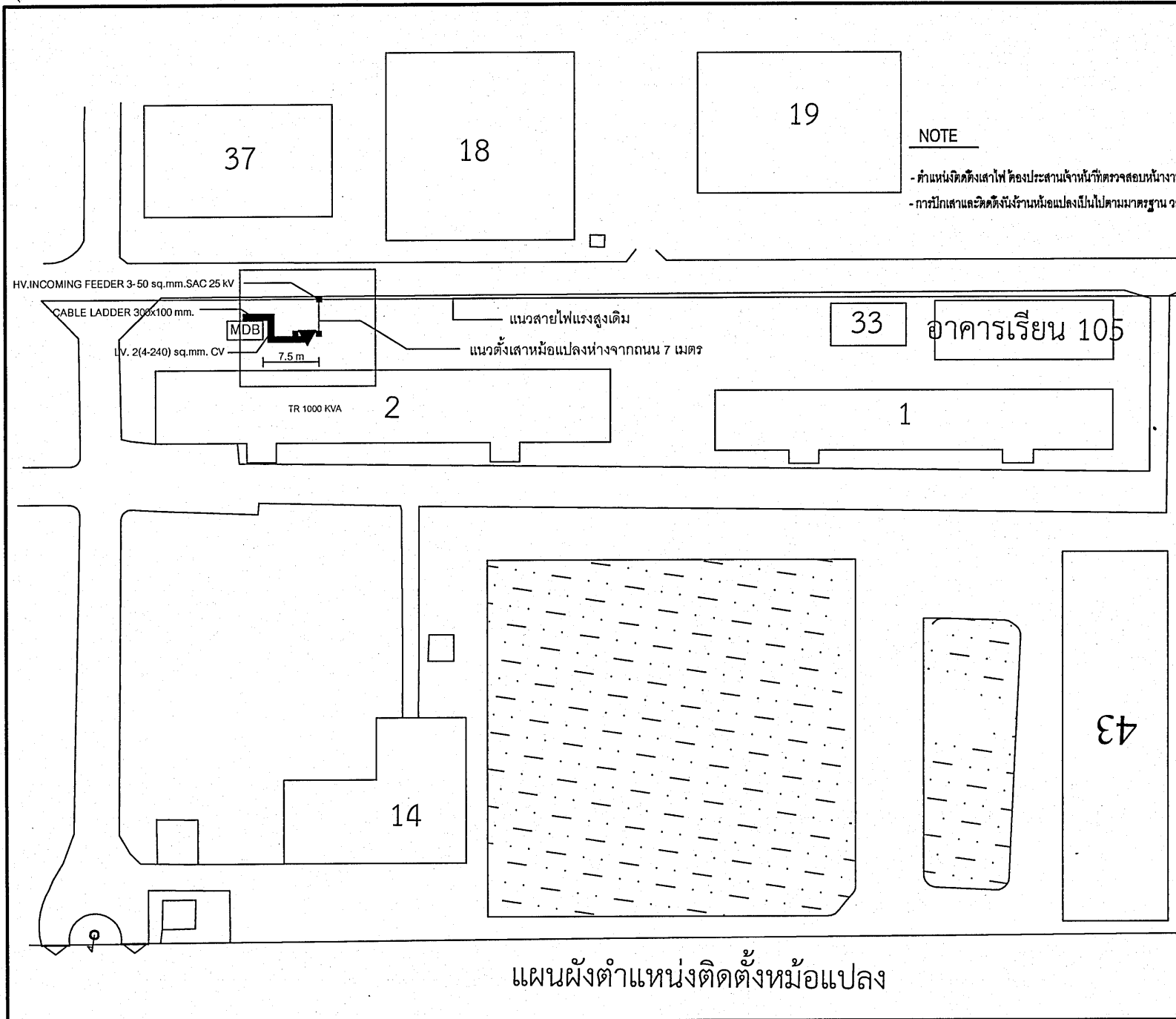


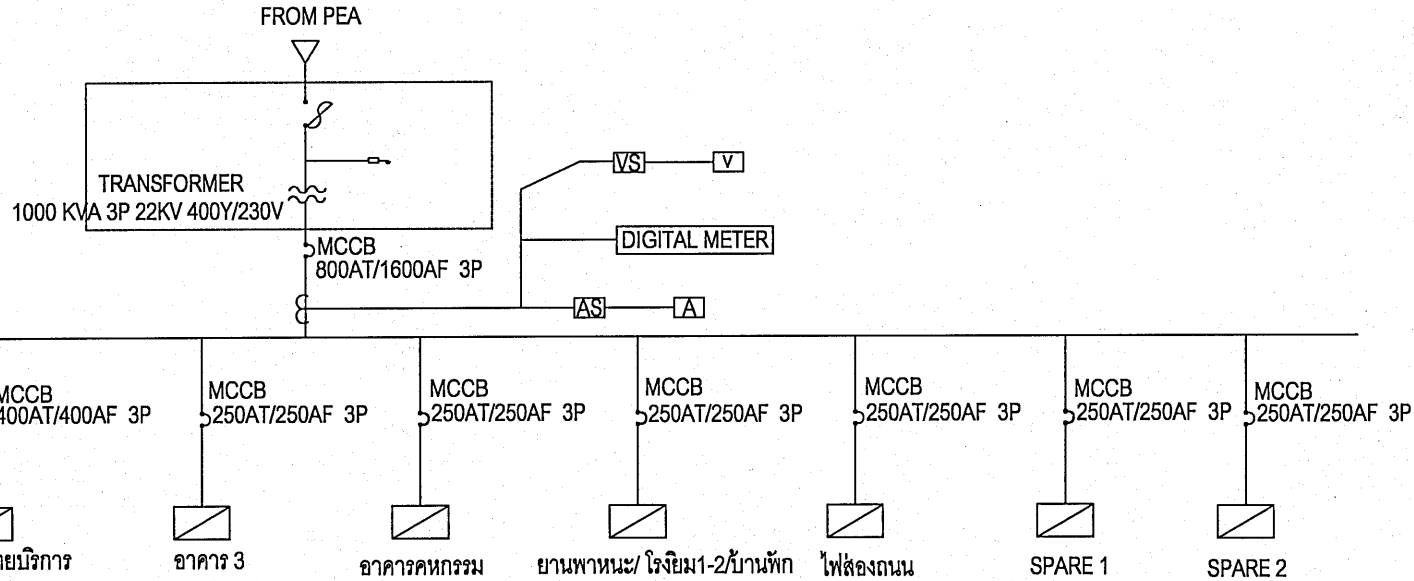


โครงการ ระบบไฟฟ้าและติดตั้งหม้อแปลงไฟฟ้าอาคาร 2  
มหาวิทยาลัยราชภัฏพระนครศรีอยุธยา





โครงการ	
ปรับปรุงระบบไฟฟ้าและติดตั้งหม้อแปลงอาคาร 2	
สถานที่ก่อสร้าง	
มหาวิทยาลัยราชภัฏพระนครศรีอยุธยา	
ประธานกรรมการ	
<i>[Signature]</i>	
กรรมการ	
<i>[Signature]</i>	
กรรมการ	
<i>[Signature]</i>	
กรรมการ	
<i>[Signature]</i>	
กรรมการและเลขานุการ	
<i>[Signature]</i>	
ผู้เขียนแบบ	
หมายเหตุ	
ก่อนทำการก่อสร้างควรตรวจสอบหน้างานทุกครั้ง และหากมีปัญหาในการออกแบบติดตั้ง ให้ติดต่อผู้ออกแบบก่อนทุกครั้ง ห้ามวัดจากแบบ	
แบบแสดง	
แผนผังตำแหน่งติดตั้งหม้อแปลง	
มาตรฐานส่วน	
วันที่	
แผ่นที่	จำนวนแผ่น
E-02	E-05



**NOTE**

- ไม้รับจ้างต้องสำรวจหน้างานโดยละเอียดก่อนดำเนินการ
- สายไฟแรงต่ำที่ออกจากหม้อแปลงเข้าตู้ MDB ต้องไม่มีการติดต่อกัน
- การติดตั้งนั่งร้านหม้อแปลง 1000 KVA และอุปกรณ์แรงสูงให้เป็นไปตามมาตรฐาน วสท. หรือการไฟฟ้า

**SINGLE LINE DIAGRAM**

โครงการ  
ปรับปรุงระบบไฟฟ้าและติดตั้งหม้อแปลงไฟฟ้าอาคาร 2

สถานที่ก่อสร้าง  
มหาวิทยาลัยราชภัฏพระนครศรีอยุธยา

ประธานกรรมการ  
*[Signature]*

กรรมการ  
*[Signature]*

กรรมการ  
*[Signature]*

กรรมการ  
*[Signature]*

กรรมการและเลขานุการ  
*[Signature]*

หมายเหตุ  
ก่อนทำการก่อสร้างควรถueองหน้างานทุกครั้ง  
และหากมีปัญหาในการออกแบบติดตั้ง  
ให้ติดต่อผู้ออกแบบก่อนทุกครั้ง ห้ามวัดจากแบบ

แบบแสดง  
SINGLE LINE DIAGRAM

มาตรฐานส่วน

วันที่

แผ่นที่

จำนวนแผ่น

**E-03**

**E-05**



โครงการ

ปรับปรุงระบบไฟฟ้าและติดตั้งหม้อแปลงไฟฟ้าอาคาร 2

สถานที่ก่อสร้าง

มหาวิทยาลัยราชภัฏพระนครศรีอยุธยา

ประธานกรรมการ

*[Signature]*

กรรมการ

*[Signature]*

กรรมการ

*[Signature]*

กรรมการ

*[Signature]*

กรรมการและเลขานุการ

*[Signature]*

หมายเหตุ

ก่อนทำการก่อสร้างควรตรวจสอบหน้างานทุกครั้ง และหากมีปัญหาในการออกแบบติดตั้ง ให้ติดต่อผู้ออกแบบก่อนทุกครั้ง ห้ามวัดจากแบบ

แบบแสดง

แปลนหน้าบ้านหม้อแปลง 1000 KVA

มาตรฐานส่วน

วันที่

แผ่นที่

จำนวนแผ่น

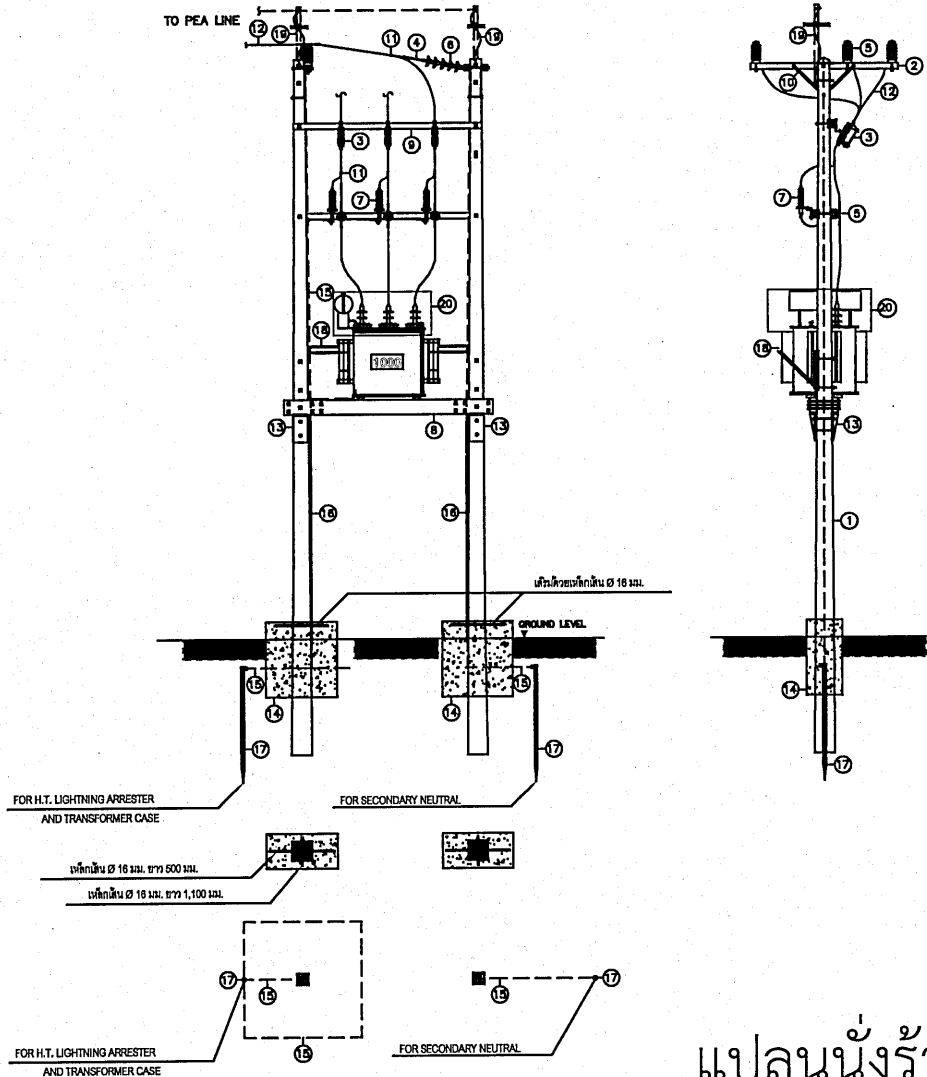
**E-04 E-05**

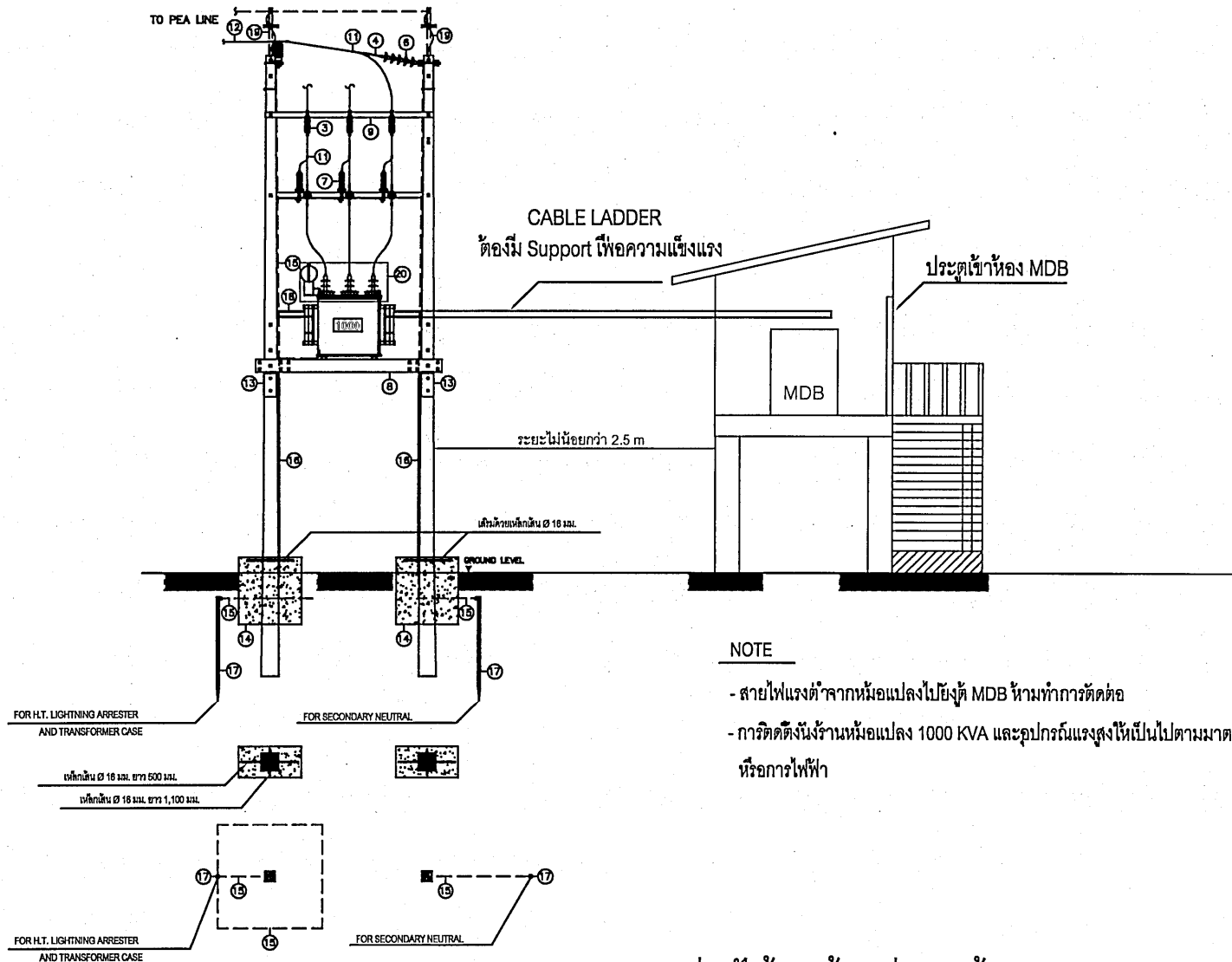
ITEM	DESCRIPTION	REMARK
1	POLE, CONCRETE, 12.00 m LONG.	
2	CROSSARM, SPLIN, PRESTRESSED CONCRETE, 120x120x2,500 mm.	
3	CUTOUT, FUSE, OPEN TYPE, SINGLE INSULATOR, DROPOUT, 22 KV, PULLATION TYPE	
4	PREFORMED DEADEND, FOR 22 KV, AERIAL CABLE SIZE 50 mm <sup>2</sup>	
5	INSULATOR, PIN POST TYPE, 22 KV, TIS 1251, CLASS 56/57-4, COMP WITH PIN	
6	INSULATOR, SUSPENSION TYPE, TIS 354, TYPE A (CLASS 52-4)	
7	LIGHTNING ARRESTER, 21 KV, 5 KA, PULLATION TYPE.	
8	PRESTRESSED CONCRETE BEAM, 150x300x4,800 mm FOR TRANSFORMER PLATFORM	
9	BEAM, SPLIN, PRESTRESSED CONCRETE, 100x100x4,200 mm.	
10	BRACE, FLAT, FOR CROSSARM, 30x6x780 mm.	
11	CONNECTOR, PARALLEL GROOV, FOR AERIAL CABLE 50 mm <sup>2</sup>	
12	AERIAL CABLE 22 KV SIZE 50 mm <sup>2</sup>	
13	SUPPORT FOR CONCRETE PLATFORM	
14	CONCRETE 1:2:4 COMP. WITH STEEL BAR #18 mm, 500 mm LONG 2 EACH AND 1,100 mm LONG 2 EACH	
15	STEEL STRANDED WIRE, 50/7 mm <sup>2</sup> TIS 404	
16	CONDUIT, PVC RIGID, SIZE 20x2,500 mm, COMP WITH FIXING ACCESS	
17	ROD, GROUND, 80x80x5 mm, 2,000 mm, LONG	
18	CABLE LADDER WITH SUPPORT	
19	OVERHEAD GROUND WIRE	
20	CABLE BOX	

NOTE

- THE GROUND ELECTRODE RESISTANCE SHALL NOT EXCEED 5 OHMS.
- การติดตั้งนี้จำนวนหม้อแปลง 1000 KVA และอุปกรณ์แรงสูงให้เป็นไปตามมาตรฐาน วสท. หรือการไฟฟ้า

แปลนหน้าบ้านหม้อแปลง 1000 KVA





**NOTE**

- สายไฟแรงต่ำจากหม้อแปลงไปยังตู้ MDB ห้ามทำการตัดต่อ
- การติดตั้งนี้จากร้านหม้อแปลง 1000 KVA และอุปกรณ์แรงสูงให้เป็นไปตามมาตรฐาน วสท. หรือการไฟฟ้า

แปลนนี้จากร้านหม้อแปลงและห้อง MDB

โครงการ  
ปรับปรุงระบบไฟฟ้าและติดตั้งหม้อแปลงไฟฟ้าอาคาร 2

สถานที่ก่อสร้าง  
มหาวิทยาลัยราชภัฏพระนครศรีอยุธยา

ประธานกรรมการ  
*[Signature]*

กรรมการ  
*[Signature]*

กรรมการ  
*[Signature]*

กรรมการ  
*[Signature]*

กรรมการและเลขานุการ  
*[Signature]*

หมายเหตุ  
ก่อนทำการก่อสร้างควรตรวจสอบหน้างานทุกครั้ง และหากมีปัญหาในการออกแบบติดตั้ง ให้ติดต่อผู้ออกแบบก่อนทุกครั้ง ห้ามวัดจากแบบ

แบบแสดง  
แปลนนี้จากร้านหม้อแปลงและห้อง MDB

มาตรฐานส่วน

วันที่

แผ่นที่	จำนวนแผ่น
<b>E-05</b>	<b>E-05</b>